

מבחן מעשי 4 – דף תשובות

לפניכם רשימת שאלות. קראו את השאלות בעיון וענו על השאלות במקום המתאים בסוף הקובץ.

שאלה 1

מחשוף B מתאים ל (תשובה אחת נכונה)

1. סלע משקע מאופיין בשכבות רציפות המסמנות שיכוב
2. סלע וולקני המאופיין בהופעה אחידה ובגבישים מפוזרים בגודל של כ 1 מ"מ.
3. סלע פלוטוני עם הופעה מסיבית של מינרלים מגובשים בגודל 3-6 מ"מ
4. סלע מותמר שהמעוות העיקרי בו מאופיין בכיווניות של המינרלים

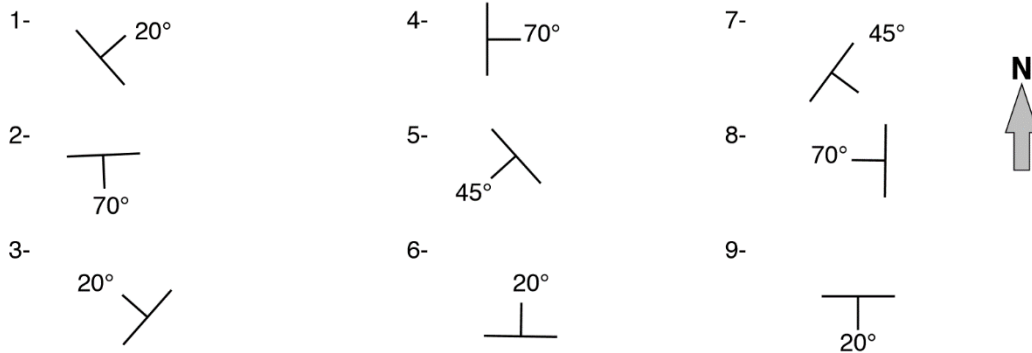
שאלה 2

הסלע הבונה את מחשוף B (מספר תשובות נכונות)

1. רצף של שכבות גיר
2. רצף של שכבות גיר ושכבות חרסית
3. מכיל עדשות צור
4. סלע מגמטי
5. חצוי על ידי מחדר אופקי של בזלת
6. סלע שיסט

שאלה 3

באיור הבא מוצגים סימנים המציגים מבנים גיאולוגיים. בחר את הסימן שמתאר בצורה הטובה ביותר את המדידות שערכת במחשוף B.



שאלה 4

הסלע שמופיע במחשוף A (מספר תשובות נכונות)

1. זהה לזה שזיהית במחשוף B
2. שונה מזה שזיהית במחשוף B
3. מכיל עדשות צור בניגוד למחשוף B
4. מכיל חדירה מגמתית

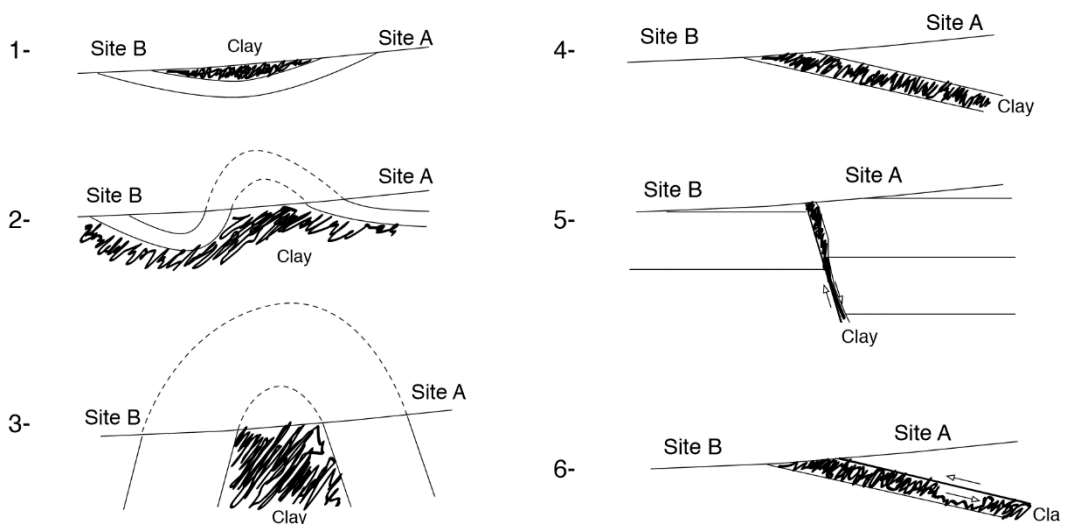
שאלה 5

באתר A זוהה אזור של מעוות שביר/פריך. בחר בתיאור שמתאים בצורה הטובה ביותר לתצפיות (תשובה אחת נכונה).

1. ההבדלים בשיפוע הדיפ בין אתר A לתאר B גדולים מ 10 מעלות
2. ניתן לראות מספר שינויים במסלע בין סלעים בגובה דומה.
3. באתר B ניתן לראות קרניולות, סלעי גיר עם עדויות לפעילות ביולוגית
4. הסלע שבור, ברקציה
5. בסלע עדויות נוספות למעוות שביר/פריך
6. ניתן לראות מישורי שבירה המעידים על תנועה יחסית של גושי הסלע.

שאלה 6

בחר בין האיורים המופיעים למטה את האיור המתאר בצורה הטובה ביותר את תצפיותך חרסית - Clay



שאלה 7

נזכרות החרסית ניכרת בפני השטח. על פי תצפיות השדה ניתן להסיק כי מצבה המקורי היה (מספר תשובות נכונות)

1. סלעים מתקופת הבתוניאן (לפני 167 מיליון שנה) מהווים אקוויפר בלתי כלוא שאיפשר לנהר להיווצר.
2. הסלעים מתקופת הבג'וקיאן (לפני 171 מיליון שנה) מהווים אקוויפר בלתי כלוא שאפשר לנהר להיווצר.
3. קימוט משמעותי של השכבות אפשר הווצרות של מאגר מי תהום שהפך אטום הודות לנזכרות החרסית
4. שכבת החרסית לאורך השבר מעידה על כך שקיימת שכבה תת קרקעית של חרסית

שאלה 8

רשום בטבלה את הערכים שהתקבלו במדידות באתר C. ראה את דף התשובות.

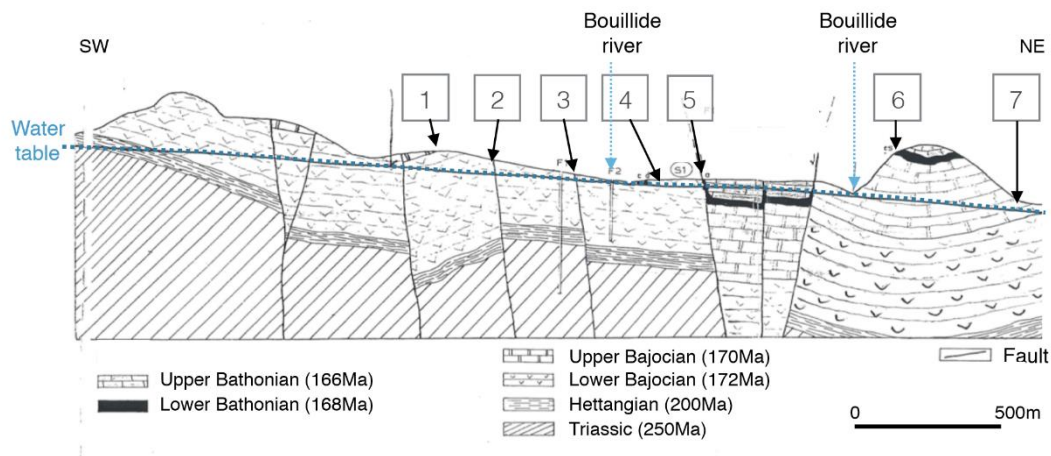
שאלה 9

על פי המפה באתר C קיים מעיין. בחר במשפט הנכון לתרחיש זה

1. המעיין נמצא במפלס של הנהר. המים מתערבבים בקרקעית הנהר
2. המעיין ממוקם במקום גבוה מהנהר. מי המעיין זורמים אל הנהר.
3. המעיין במפלס נמוך יותר מהנהר. המעיין לא מזין את הנהר. חלק ממי הנהר זורמים מהנהר.

שאלה 10

עליך לסמן בדף התשובות את המיקום של ארבעת האתרים בהם ערכת את המדידות והתצפיות. העזר בחתך המופיע למטה. (תוכל להשתמש במספרים פעם אחת, מספר פעמים או אף פעם על פי הצורך).



שאלה 11

העזר במידע מהאתרים ובחתך שמופיע למעלה. בחר בתיאוריה שתסביר בצורה הטובה ביותר את השינויים במפלס לאורך נתיב הזרימה של הנהר בפארק.

1. קיומו של שבר מאפשר למים להעלים ולהופיע מחדש במיקום מקרי לאורך נתיב הזרימה של ה Bouillide
2. קימוט האזור שהרים את בסיס האקוויפר גרם ליציאת מים מהקרקע.
3. קריסת אגן שמחזיק שכבה דקה של חרסית במפלס של הפארק. המים עולים מתת הקרקע כאשר הם מגיעים לשכבה זו.